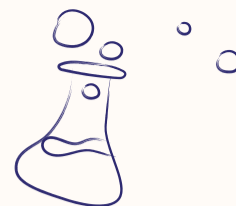


PROGRAMA DE INCUBACIÓN DEL LABORATORIO DE INNOVACIÓN Y EMPRESA SOCIAL



septiembre, 2021

SEGUNDA REUNIÓN DE COHORTE

El pasado martes 7 de septiembre tuvimos nuestra segunda reunión de la Cohorte II del Programa de Incubación de Empresa Social en la que participaron **ANFAM/Ixchen** Nicaragua, **APLAFA** Panamá, **APROFA** Chile y **Profamilia** República Dominicana.



CEPAM-G Ecuador—organización de la Cohorte I del Programa (2020)—como invitada especial, compartió su experiencia sobre las últimas etapas de la incubación y el pilotaje de su modelo, una plataforma de educación virtual sobre SDRS, el Laboratorio de Aprendizaje Virtual (LAV).



“Es posible abogar y ajustarnos a un modelo de generación de ingresos propios que nos permita aparte de aumentar la sostenibilidad financiera, también potencializar nuestra respuesta a las poblaciones con las que trabajamos.”
—Lita Martínez, Directora Ejecutiva del CEPAM-G

Celebramos el camino recorrido de las organizaciones de la segunda cohorte en el Programa, escuchamos sobre sus avances en las iniciativas incubadas y aprendimos acerca de sus experiencias, ideas y desafíos hacia el futuro.

PERSPECTIVAS SOBRE EL PROGRAMA

Lo(a)s participantes en la sesión compartieron cómo se han sentido con el avance de su organización en el Programa:

Ha sido bastante trabajo, más de lo que se esperaba. Pero después de ver que el modelo arroja resultados positivos, felices.

Innovador y entusiasta con lo aprendido.

Motivada por los cambios en nuestra organización y satisfecha por lo avanzado hasta ahora.

Ha sido una experiencia enriquecedora al visualizar oportunidades en el entorno actual una nueva forma de trabajo, con una mirada más estratégica y ejecutiva que aplicamos en todo.

Muy contenta por lograr diseñar una idea de negocios lo mas completa posible y con todas las mejoras posibles en su desarrollo.

Ha sido una muy buena experiencia que nos ha aportado mucho conocimiento para poder implementar nuestra idea y sobre todo poder redefinirla y saber mejor lo que las mujeres desean.

LOS MODELOS INCUBADOS

ANFAM/Ixchen está incubando **servicios de bienestar y prevención del cáncer enfocados en la mujer**, como mamografías, consultas psicológicas, y masajes. Proyectan que a través de estos servicios beneficiarán a más de 900 mujeres en Nicaragua anualmente y esperan ser sostenibles a partir del año 3 de implementación. Iniciaron con una idea de terapias alternativas (florales, sanación pránica y reiki), pero cambiaron de rumbo cuando en el descubrimiento de clientes identificaron que sus clientas potenciales no contaban con el poder adquisitivo para estos servicios, ni evidenciaron interés significativo en los segmentos priorizados. Compartieron su aprendizaje de iterar y tomar decisiones estratégicas ágiles a medida que cuentan con mayor información sobre sus clientas.



APLAFA está incubando una **unidad para procedimientos ambulatorios, que prestará servicios a hombres y mujeres en edad reproductiva que también alquilarán a médico(a)s cirujano(a)s alineado(a)s con la misión de la organización**. Las ganancias del alquiler se podrán destinar a subsidiar procedimientos a personas de bajos ingresos. Según sus proyecciones, esta iniciativa será sostenible desde el año 1. A través del Programa han reformulado y replanteado su modelo para que sea viable mediante la retroalimentación constante dentro del equipo.

APROFA está incubando un **centro integral de servicios de salud sexual y reproductiva, que extenderá el portafolio de servicios de la organización y ampliará a los segmentos que alcanzan con sus servicios**. Proyectan que su modelo de negocio será sostenible a partir del tercer año de implementación y recibirán ganancias que podrán ser reinvertidas en otros servicios misionales de la organización. El Programa les ha permitido priorizar, concretizar y simplificar, enfocando su idea—que originalmente era un centro de servicios mucho más amplio—en la parte médica.



Profamilia está incubando una **plataforma de comercio electrónico para profesionales de la salud, farmacias, y promotores comunitarios/as que distribuyen productos de salud sexual y reproductiva** a mujeres, hombres y personas de género diverso en República Dominicana. El Programa le ha permitido a Profamilia afinar la idea y asegurarse de que la plataforma les permita una gestión ágil y efectiva de pedidos y se centre en las necesidades de lo(a)s usuario(a)s.

ESPACIO PARA SEGUIR COMPARTIENDO

Para continuar el diálogo, intercambiar ideas y fomentar la interacción entre las organizaciones que participan en el Programa, el Laboratorio creó un **canal en Microsoft Teams** y organizará otra sesión de cohorte para que las organizaciones y equipos puedan seguir compartiendo información, experiencias y aprendizajes así como encontrar nuevas oportunidades de colaboración.